

**Муниципальное автономное дошкольное образовательное учреждение
Ковдорского муниципального округа «Детский сад № 5 «Геремок»**

**Создание развивающей предметно
пространственной среды в СРП с учётом
индивидуальных способностей и возможностей
детей раннего возраста, имеющих тяжёлые
множественные нарушения в развитии.**

**Чепенко А.Л.
заведующая, высшая категория**



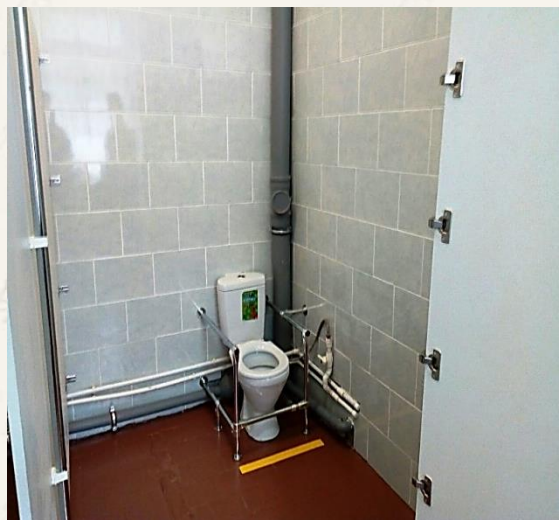
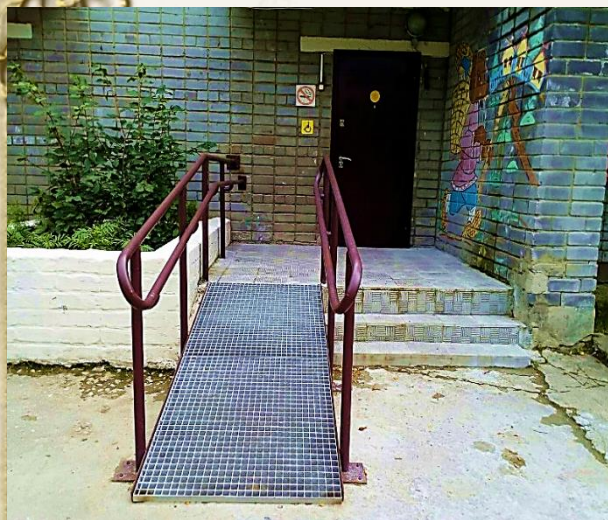
«На развитие личности ребенка влияет не только наследственность и воспитание, но и немаловажное значение играет среда, в которой пребывает ребенок».



В МАДОУ функционируют:

- Группы общеразвивающей, компенсирующей направленности.
- Муниципальный консультативный центр «Детство».
- Центр игровой поддержки ребенка.
- Служба раннего сопровождения.
- На достаточно высоком уровне организована предметно-пространственная среда.
- Работают квалифицированные специалисты (дефектологи, логопеды, психологи).
- Функционируют 3 логопункта.
- ППк МАДОУ № 5





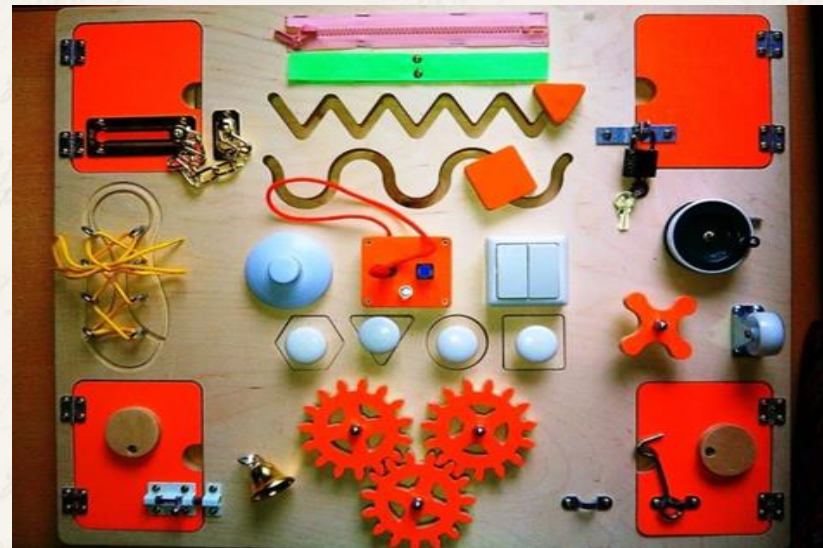


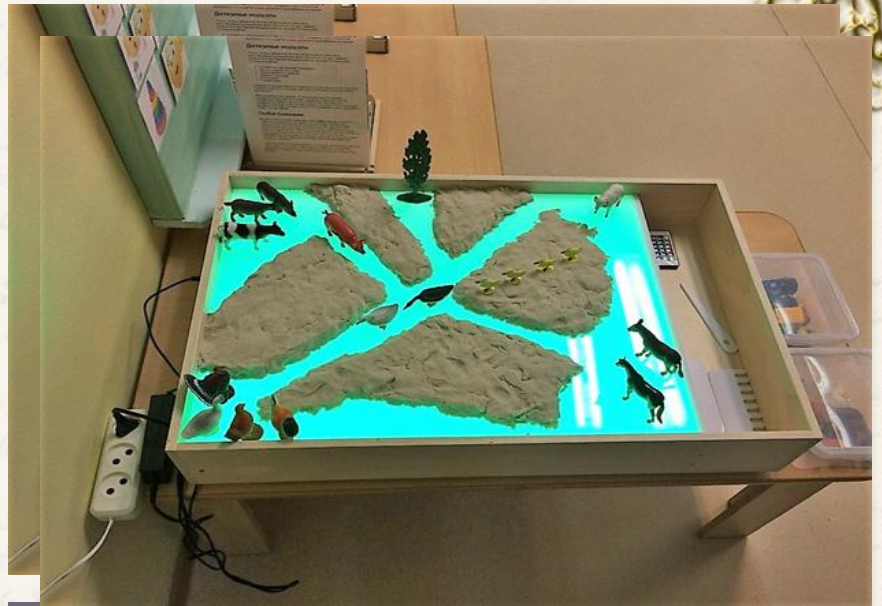






















Ожидаемые результаты работы по обогащению развивающей предметной пространственной среды в СРП с учётом индивидуальных способностей и возможностей детей раннего возраста, имеющих ТМНР.

- Педагогами изучены новые подходы в организации развивающей предметно-пространственной среды обеспечивающее полноценное развитие детей с ТМНР.
- Организована развивающая предметно - пространственная среда согласно требованиям ФГОС ДО, которая способствует полноценному развитию детей с ТМНР с учётом их возрастных, индивидуальных потребностей и интересов.
- Родители участвуют в создании комфортной развивающей предметно -пространственной среды в СРП для детей с ТМНР.
- Дети развиваются, усваивая информацию об окружающем мире в ходе игр и других видов деятельности.

